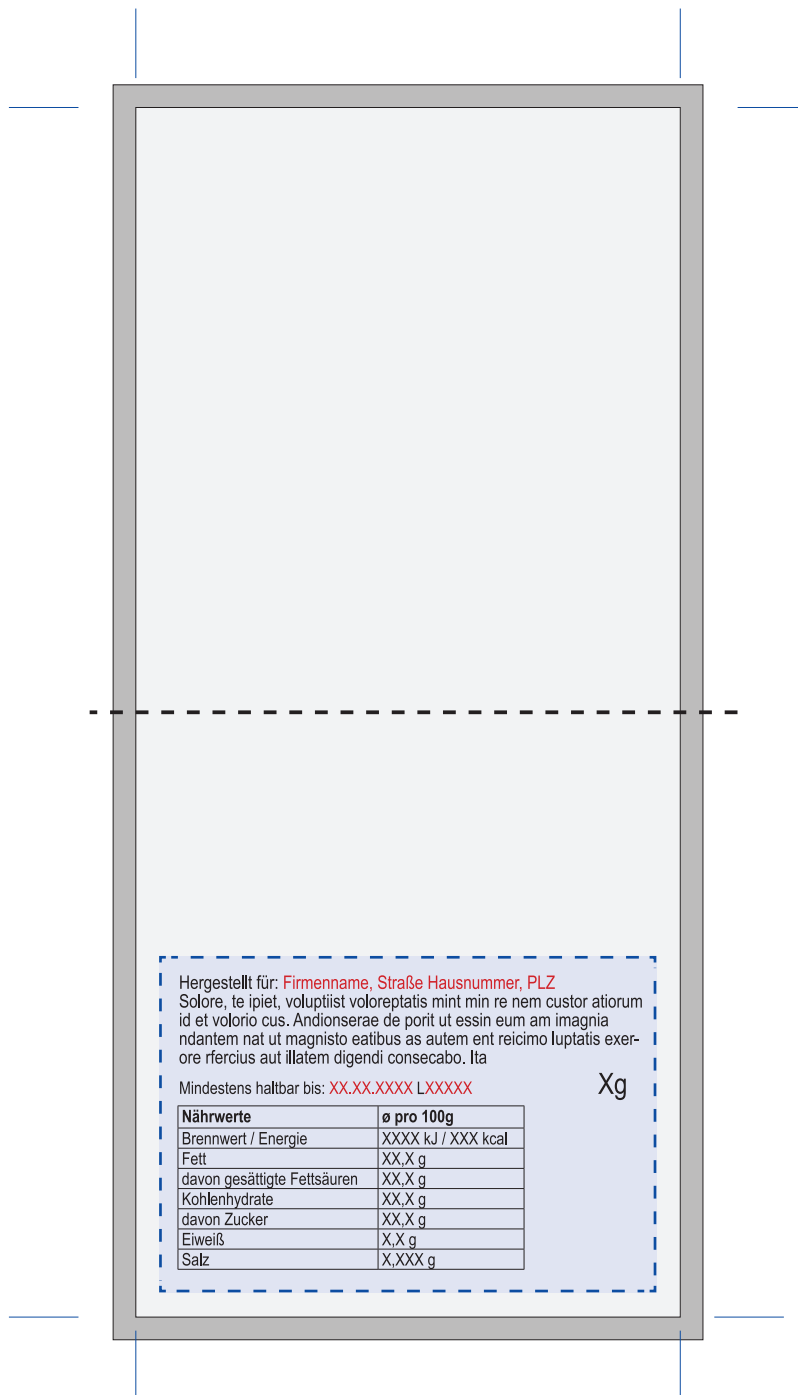


# Karte 72x160 mm







- Format 72 x 80 mm, offen 72 x 160 mm
- **Zuschnitt 3 mm beachten**
- 3 mm Sicherheitsabstand nach innen
- 4-farbiger Digitaldruck

- ❗ Erfolgt keine Freigabe, kann nicht produziert werden.
- ❗ Farbabweichungen sind material- und produktspezifisch möglich
- ❗ Dies ist eine Vorlage wie Sie Ihre Daten anlegen müssen, bitte die
- ❗ Daten nicht in die Druckstandskizze einbauen.
- ❗ **Bitte senden Sie uns zwei Dateien mit und ohne Stanzlinien.**



Die lebensmittelrechtlichen Angaben werden von uns nach Auftragseingang hinzugefügt. Der Hintergrund kann einfarbig oder mit abgeschwächte Hintergrundmotiven gestaltet werden. Die lebensmittelrechtlichen Angaben werden von uns in schwarz eingefügt. Der Platz für diese Angaben kann nicht verkleinert werden. **Die lebensmittel rechtlichen Angaben müssen stets gut lesbar sein!**

## Legende

-  Beschnitt 3 mm
-  Druckbereich
-  Platz für Inhaltsangaben  
ca. 66,5 x 44,5 mm
-  Stanze
-  Falz