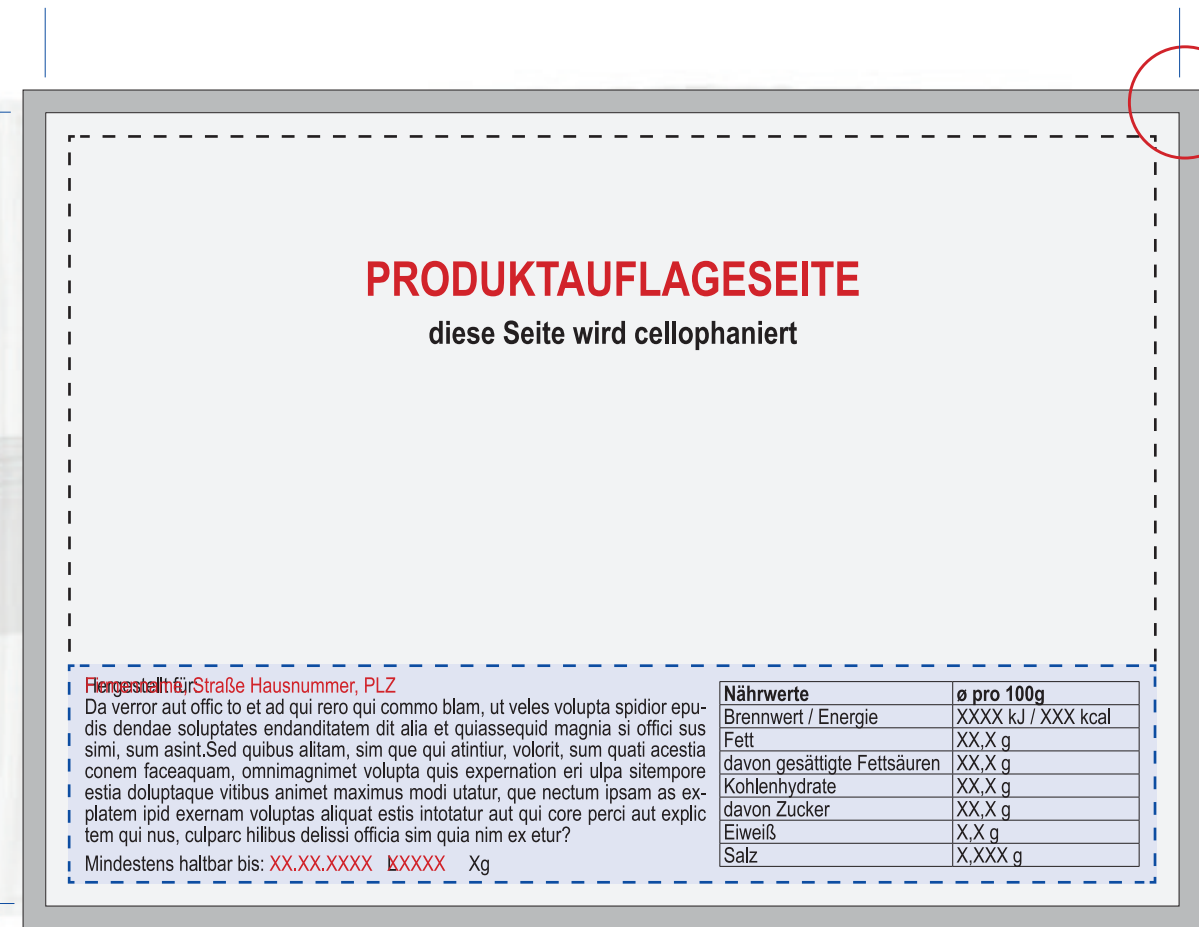




Vorderseite

Bitte Zellglasfolienstreifen beachten



Rückseite

Hersteller für Straße Hausnummer, PLZ





Da verlor aut offic to et ad qui rero qui commo blam, ut veles volupta spidior epu-
dis dendae soluptates endanditatem dit alia et quiassequid magna si officii sus
simi, sum asint. Sed quibus alitam, sim que qui atintur, volorit, sum quati acestia
conem faceaquam, omnimagnimet volupta quis expemation eri ulpa sitempore
estia doluptaque vitibus animet maximus modi utatur, que nectum ipsam as ex-
platem ipid exernam voluptas aliquat estis intotatur aut qui core perci aut explic
tem qui nus, culparc hilibus delissi officia sim quia nim ex etur?

Mindestens haltbar bis: XX.XX.XXXX XXXX Xg

Nährwerte	Ø pro 100g
Brennwert / Energie	XXXX kJ / XXX kcal
Fett	XX.X g
davon gesättigte Fettsäuren	XX.X g
Kohlenhydrate	XX.X g
davon Zucker	XX.X g
Eiweiß	X.X g
Salz	X.XXX g

- Format 150 x 105 mm
 - **Zuschnitt 3 mm beachten**
 - 3mm Sicherheitsabstand nach innen
 - 4-farbiger Digitaldruck
- ❗ Erfolgt keine Freigabe, kann nicht produziert werden.
- ❗ Farbabweichungen sind material- und produktspezifisch möglich
Dies ist eine Vorlage wie Sie Ihre Daten anlegen müssen, bitte die
- ❗ Daten nicht in die Druckstandkizze einbauen.

Legende

-  Beschnitt 3 mm
-  Druckbereich
-  Platz für Inhaltsangaben
-  Satzspiegel



Die lebensmittelrechtlichen Angaben werden von uns nach Auftragseingang hinzugefügt. Der Hintergrund kann einfärbt oder mit abgeschwächte Hintergrundmotiven gestaltet werden. Die lebensmittelrechtlichen Angaben werden von uns in schwarz eingefügt. Der Platz für diese Angaben kann nicht verkleinert werden. **Die lebensmittel rechtlichen Angaben müssen stets gut lesbar sein!**